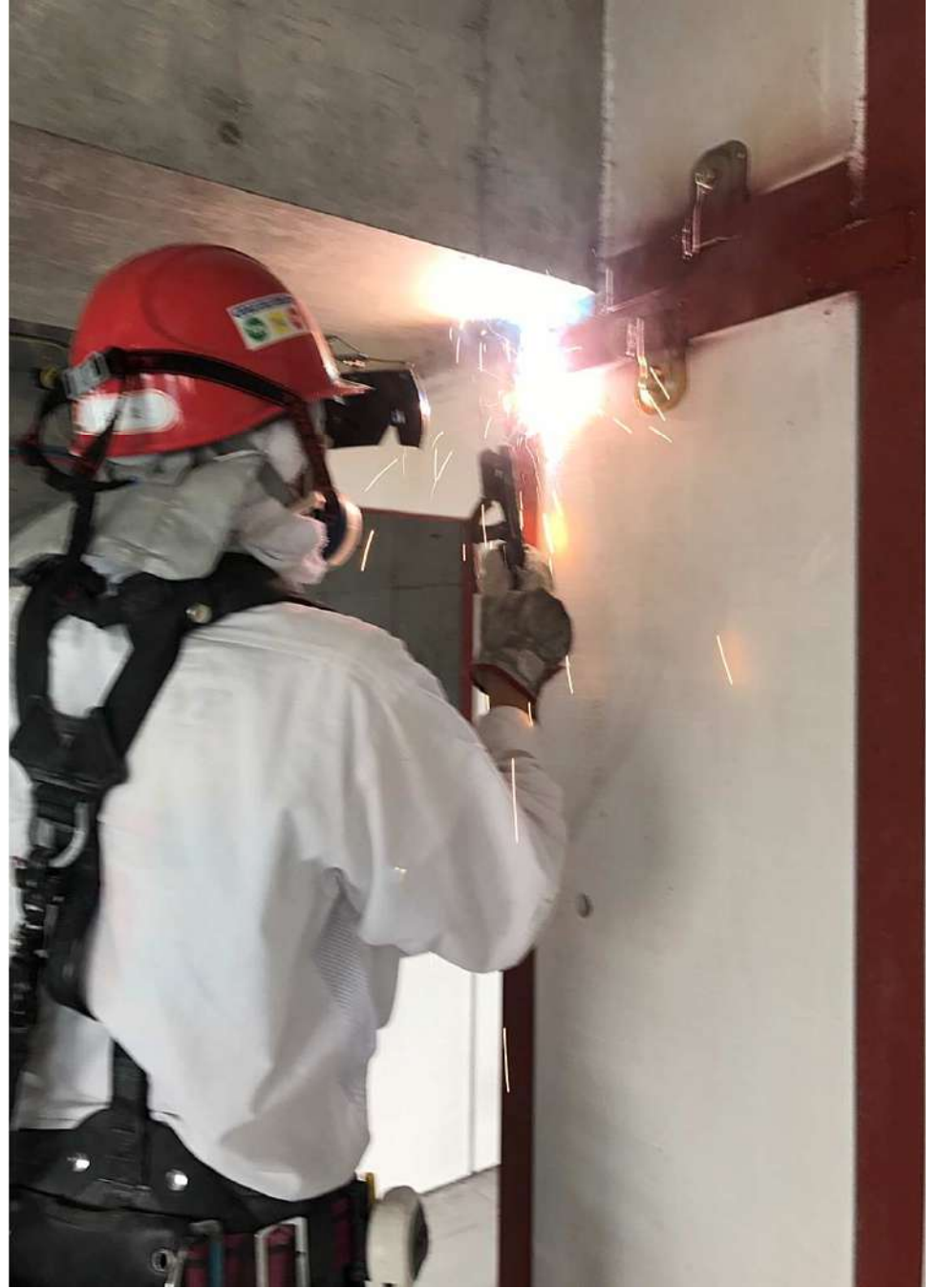




Clion
10.9

CLION
10.9







きん せい
株式会社金成

ものづくりの世界へ

- ・ALCパネル・販売・設計・施工・管理

ALCの特徴

- ・断熱性や耐火性に特化。
- ・コンクリートの4分の1程度の重量なので非常に軽い
- ・ALC施工のプロフェッショナルとして迅速な対応を行っております。

・**押出成形版(ECP)**

押出成形版の特徴

- ・耐火性、耐震性に優れている・工場製造で大量生産が可能・軽量
- ・アスベストを含んでない・コンクリートのような美しい平滑性、高級感

- ・耐火被覆工事
- ・シーリング工事
- ・各種防水工事
- ・制作金物工事

- ・火災から人命を守るため、耐火性・断熱性の高いセメントなどを使用して鉄骨を熱から守り皮膜する。



**クルー
募 集**

**045-
574-
9391**



←詳しくはQRコードから公式サイトへ、アクセスしてください。

仕上がりイメージ（※イメージは実際とは色が異なる場合がございます）

上記レイアウトでご了承の場合、右記にご署名または捺印頂きご返信下さいませ。

上記仕様・レイアウトで了承しました

ご署名または捺印

FAX番号 **045-373-4188**

SCALE

1/8

DWG.NO

PROJECT

レイアウト

DATE

20180305

CODE

yakabi

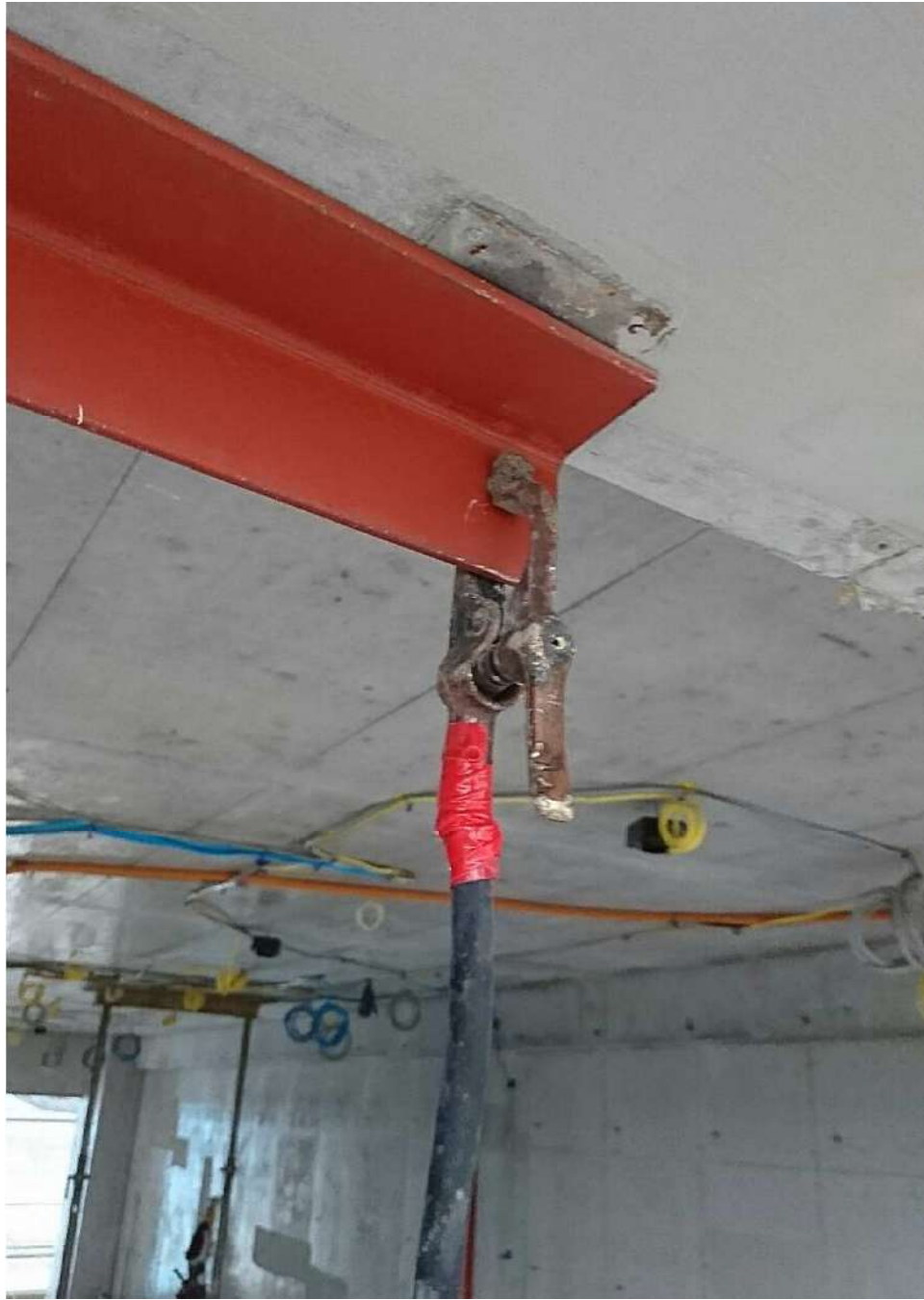
SUBJECT

Signart







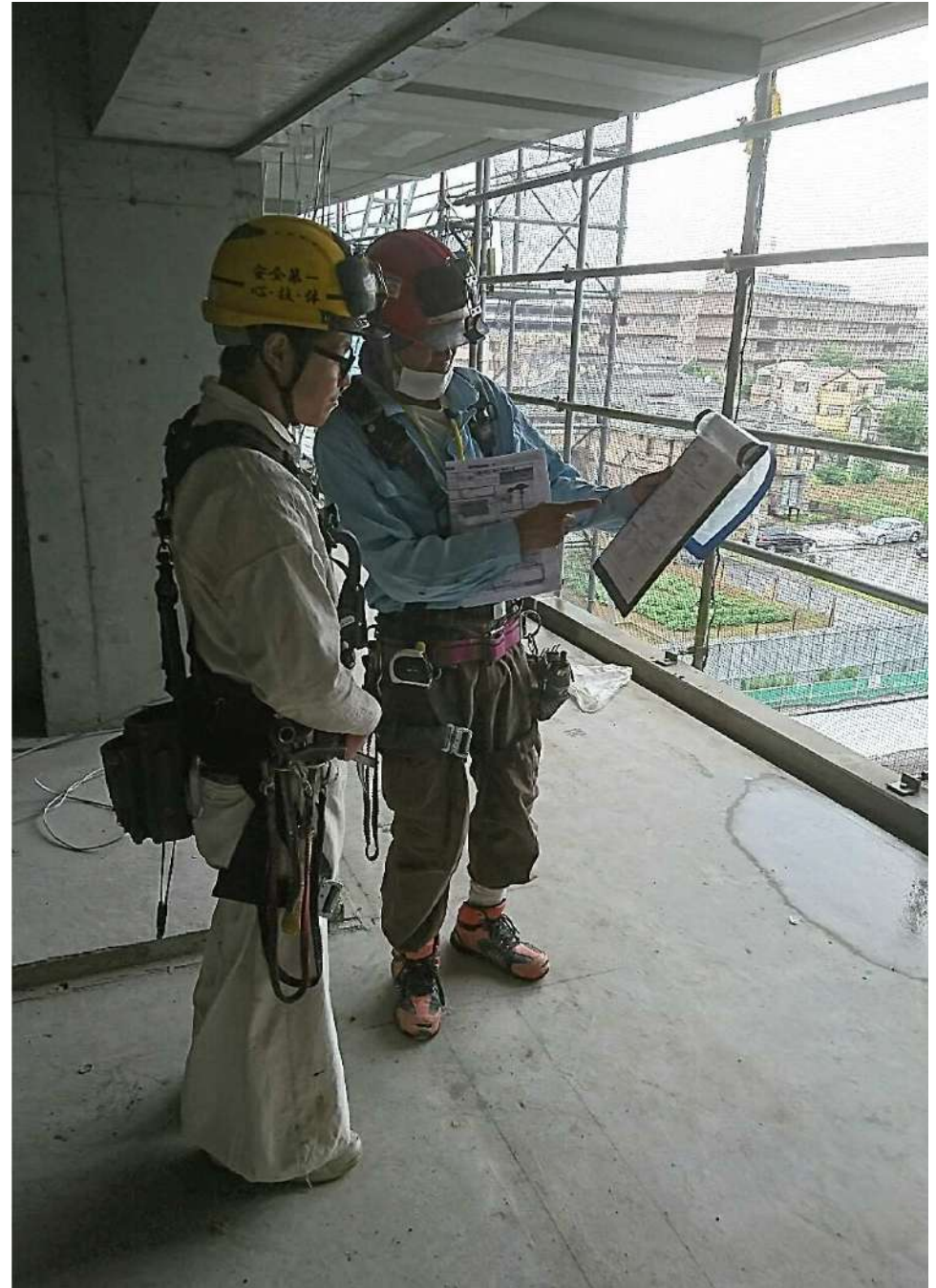














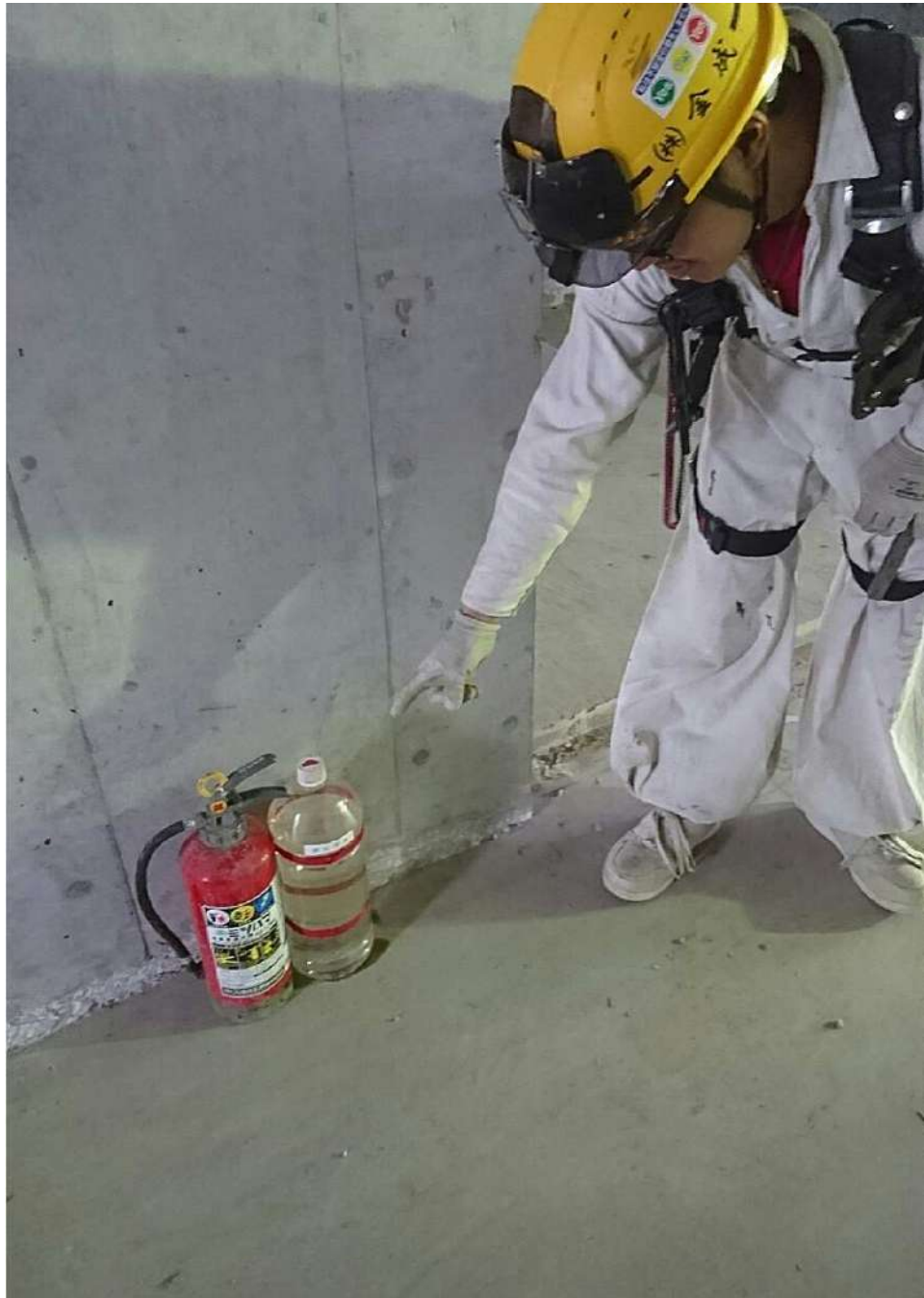
 **MCUD**
LOGISTICS



北条市 北条

MCUD 川崎





TO



LIARC™

3.2x350mm 5kg

Z-44



JSA

JIS Z 3211 E4303

App. F 100-140 V/O 90-130
ABS, LR, BV, DNV, NK

MFG. Date 170130 IN
MFG. No. D645

7450 5439
11043101 F



ACO D03

J00607010 K59

FAMILIARC™



Z-44

3.2x350mm 5kg



JIS Z 3211 E4303

JK2607010 K53

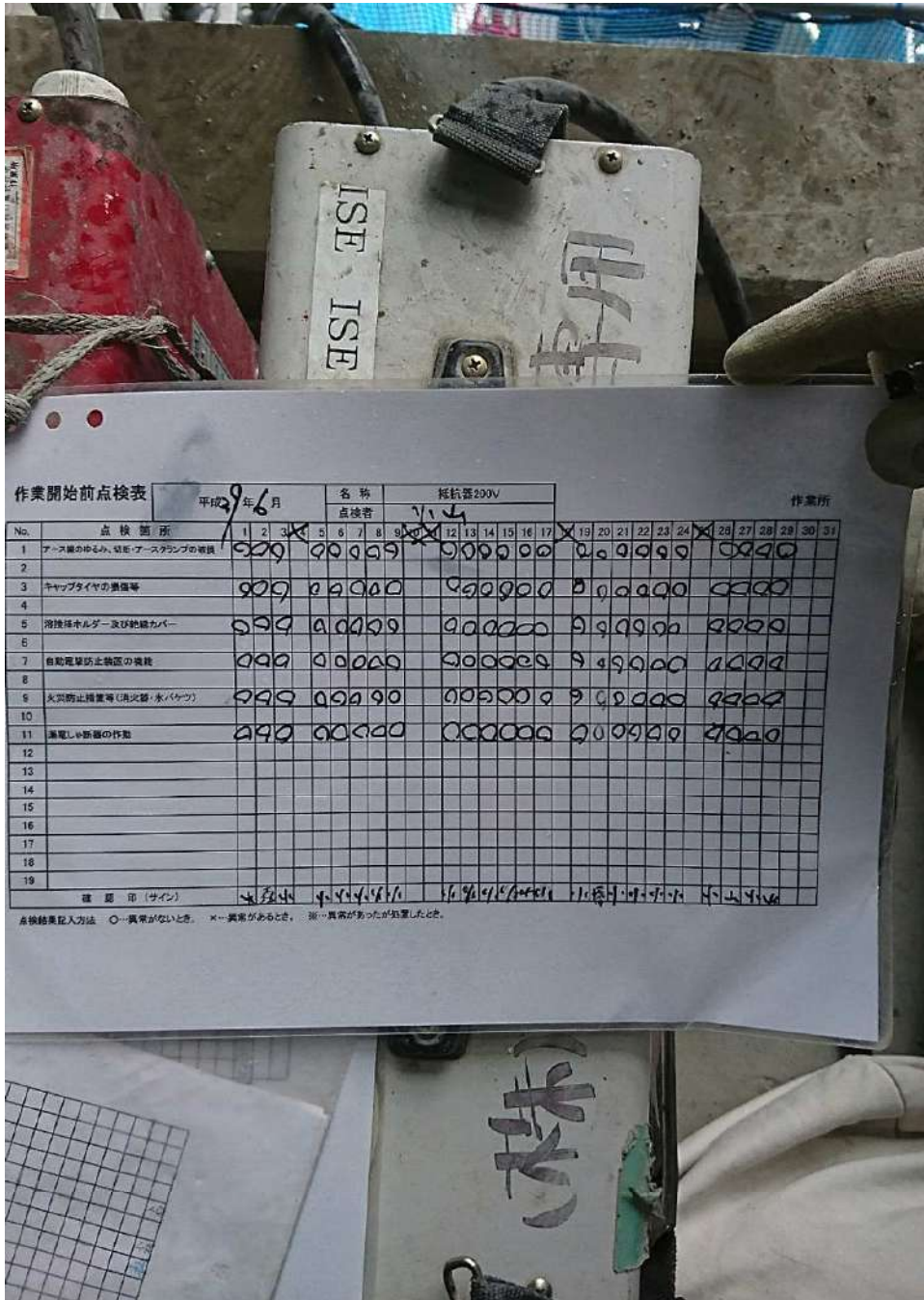
App. E 100-140 V/D 90-130
ABS CR DV DNV NK

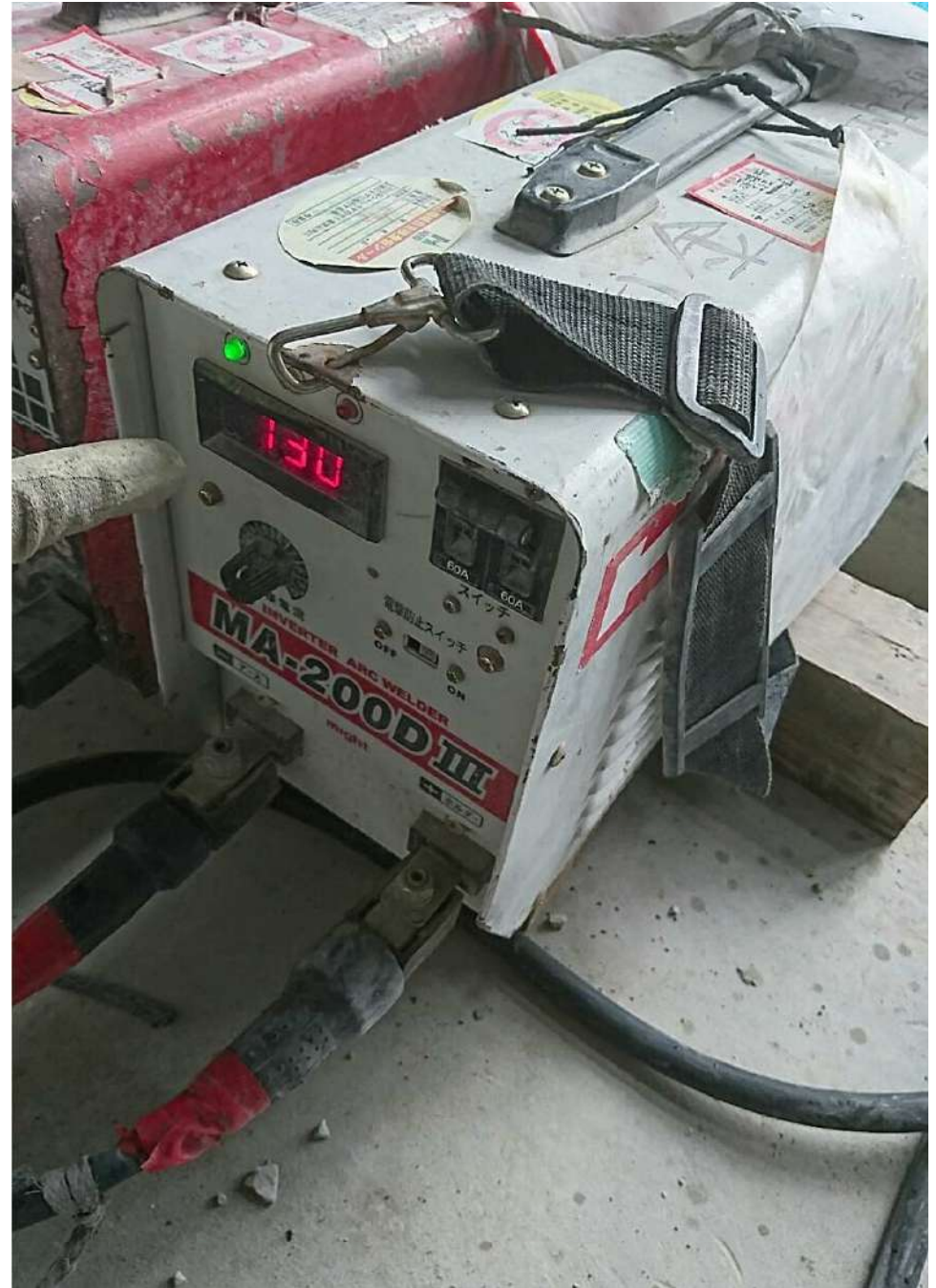
AC1001

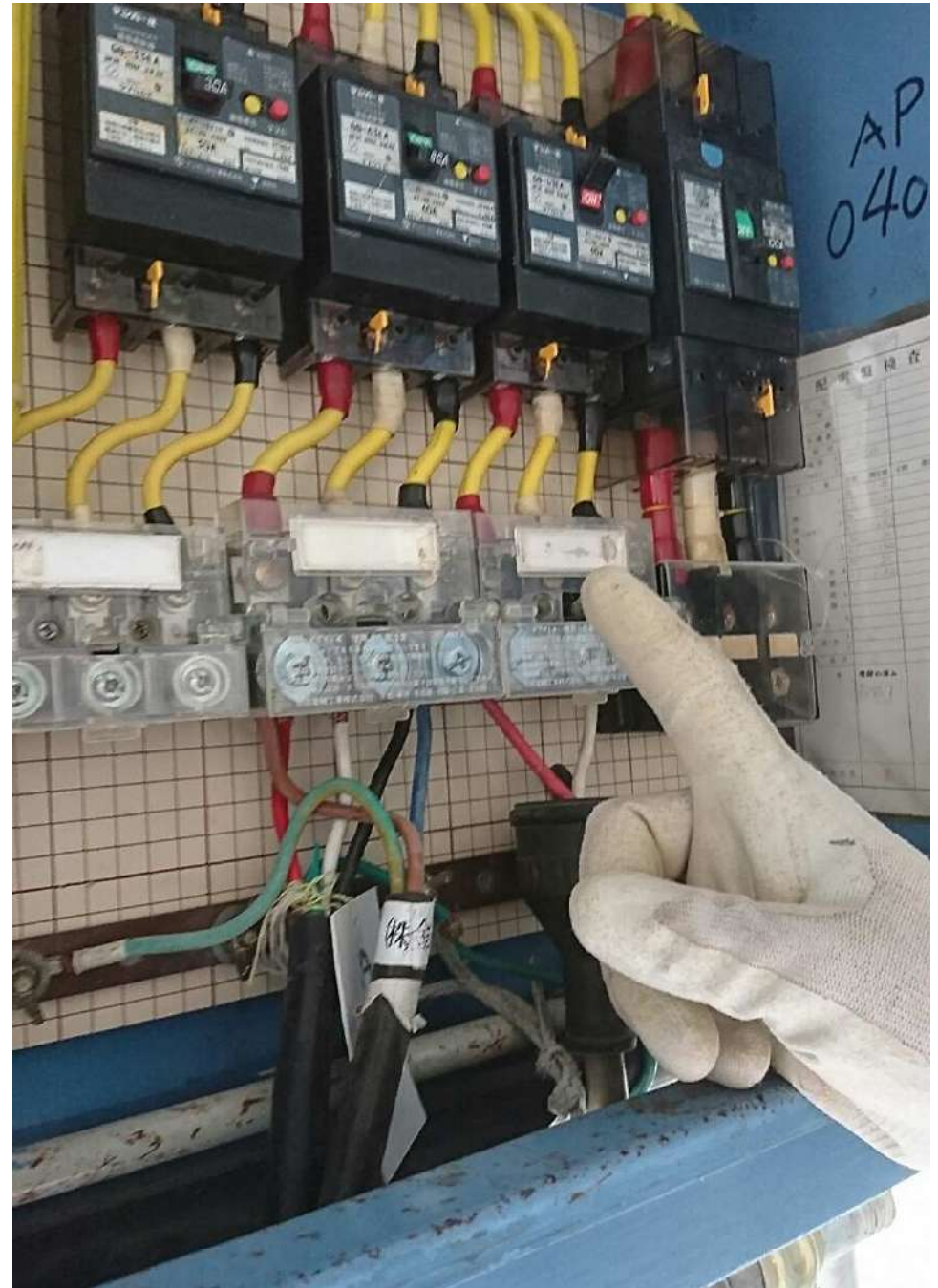


MFG.Date 170130/N
MFG.No. D645

7480-1630
17043017













DATE: 2/20/2018
TIME: 10:00 AM
BY: [unreadable]

POLICE

SAFETY



JIS K 5674 1種品を充填しています。(※スプレーはJIS K 5674)

品名	合成樹脂塗料
成分	合成樹脂(アルキド)、顔料、有機溶剤
用途	鉄部及び亜鉛メッキ部のさび止め
塗り面積	約1.2~1.6㎡(1回塗り)
乾燥時間	夏期(20℃):30分 冬期(10℃):60分

■使用方法 ① 塗る面のゴミ、油分、さび、かび、ワックス、泥がけがけがけから重塗りしてください。② 必要に応じてマスクや手袋を着用し、手で触らないでください。③ 塗料を吹きつけるとき、塗る面と噴出口との間は、15cm以上離してください。④ 一度に厚塗りをしないで、塗る面と平行に移動しながら、約2回から2回くらい塗り重ねてください。⑤ 使用後は、噴出口がつかまわらないよう、2秒程度空吹きし、噴出口をよくふいてからキャップをしてください。

■取扱い上の注意 ① 有機溶剤が含まれているので、塗料中、乾燥中に発生する揮発性有機化合物(VOC)が、空気中に放出され、大気汚染の原因となります。② 火気のあるところでは塗らないでください。③ 塗料を、食器やペット箱、食品など)にかからないように注意してください。④ 使用済みの塗料は、燃やさないでください。⑤ 燃やさないでください。⑥ 火気のあるところでは塗らないでください。⑦ 表示の用途以外には、必ずしも適しません。⑧ 燃やさないでください。⑨ 燃やさないでください。⑩ 燃やさないでください。⑪ 燃やさないでください。⑫ 燃やさないでください。⑬ 燃やさないでください。⑭ 燃やさないでください。⑮ 燃やさないでください。⑯ 燃やさないでください。⑰ 燃やさないでください。⑱ 燃やさないでください。⑲ 燃やさないでください。⑳ 燃やさないでください。㉑ 燃やさないでください。㉒ 燃やさないでください。㉓ 燃やさないでください。㉔ 燃やさないでください。㉕ 燃やさないでください。㉖ 燃やさないでください。㉗ 燃やさないでください。㉘ 燃やさないでください。㉙ 燃やさないでください。㉚ 燃やさないでください。㉛ 燃やさないでください。㉜ 燃やさないでください。㉝ 燃やさないでください。㉞ 燃やさないでください。㉟ 燃やさないでください。㊱ 燃やさないでください。㊲ 燃やさないでください。㊳ 燃やさないでください。㊴ 燃やさないでください。㊵ 燃やさないでください。㊶ 燃やさないでください。㊷ 燃やさないでください。㊸ 燃やさないでください。㊹ 燃やさないでください。㊺ 燃やさないでください。㊻ 燃やさないでください。㊼ 燃やさないでください。㊽ 燃やさないでください。㊾ 燃やさないでください。㊿ 燃やさないでください。

火気と高温に注意

高圧ガスを使用した可燃性の製品であり、危険なため、下記の注意を守ること。

1. 炎や火気の近くで使用しないこと。
2. 火気を発生させている室内で大量に使用しないこと。
3. 高温になると破裂の危険があるため、直射日光の当たる所や火気等の近くなど温度が40℃以上となる所に置かないこと。
4. 火の中に入れて置かないこと。
5. 使い切った後、必ず燃やさないでください。

高圧ガス、シメチル、工業用



ALC ALC協会指定品

ALCパネル工事中用防錆塗料

防錆スプレー

クロムフリー さび止めペイント



300ml



注意
● 火気厳禁
● 可燃物との接触を避け、火花を飛ばさないこと。
● 皮膚に付いたら、直ちに水で洗い流す。
● 目に入ったら、直ちに水で洗い流す。
● 換気を行って、作業場所の換気をよくすること。
● 作業後は、手洗いをする。
● 廃棄時は、指定された場所へ廃棄すること。

アイニツカ株式会社
TEL 03-3555-1195