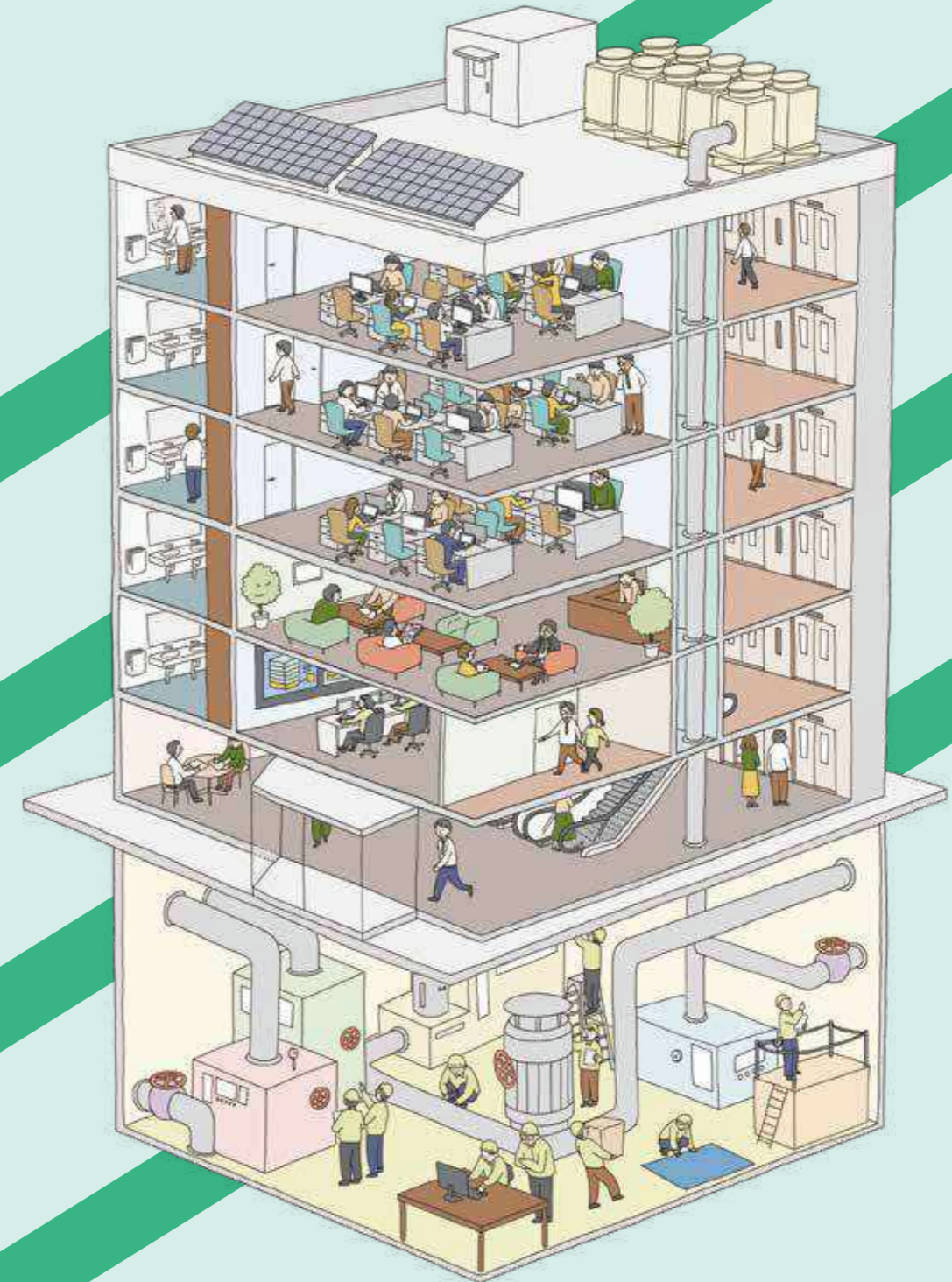


空調の総合エンジニア

THE PROFESSIONAL COMPANY OF CONDITIONING AND AUTOMATIC CONTROL



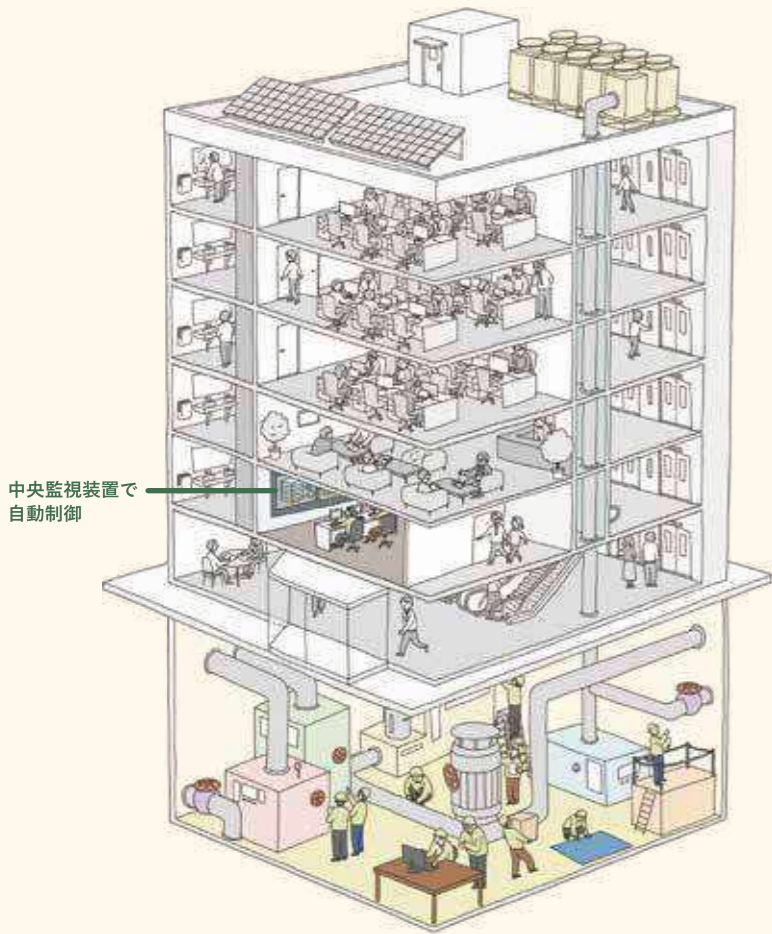
VOICE
INTERNATIONAL CO.,LTD.



VOICE
INTERNATIONAL CO.,LTD.

ボイスインターナショナル株式会社
パンフレット

「空調」ってなに？



『空調』＝『空気を調和させる』ことは、「使用者や物にとって快適な空気環境をつくる」ことです。それは、建物の快適性、使う人の満足度そのものに直結する大切な役割です。

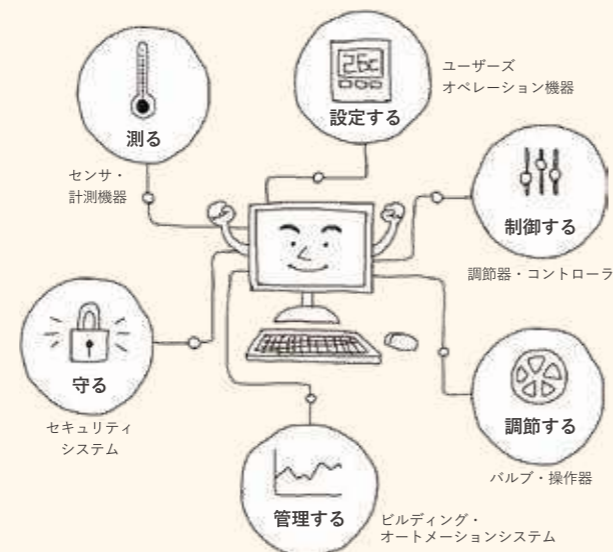
空調設備は、主として機器・配管・ダクト・断熱の構成でなりたっています。建物の用途によって、様々な空調方式があり、それぞれお客様のご要望によって、それぞれに最適な提案が必要になります。

自動制御ってなに？

空調設備「自動制御システム」を組み込むことで、季節や天候に関係なく建物内の環境を「自動的に一定に」保ちます。

専用のパソコン画面（中央監視装置）で、空調やセキュリティを一括管理できることで「労働力の削減」や「ミスや事故の回避」などを実現できます。

また、ビル設備の「ランニングコスト」などを自動集計し、そのデータを活用する事で「CO2削減」や「省エネルギー」などを提案し、【ビル運用のコスト削減】や【地球温暖化対策】への貢献につなげる事が出来ます。



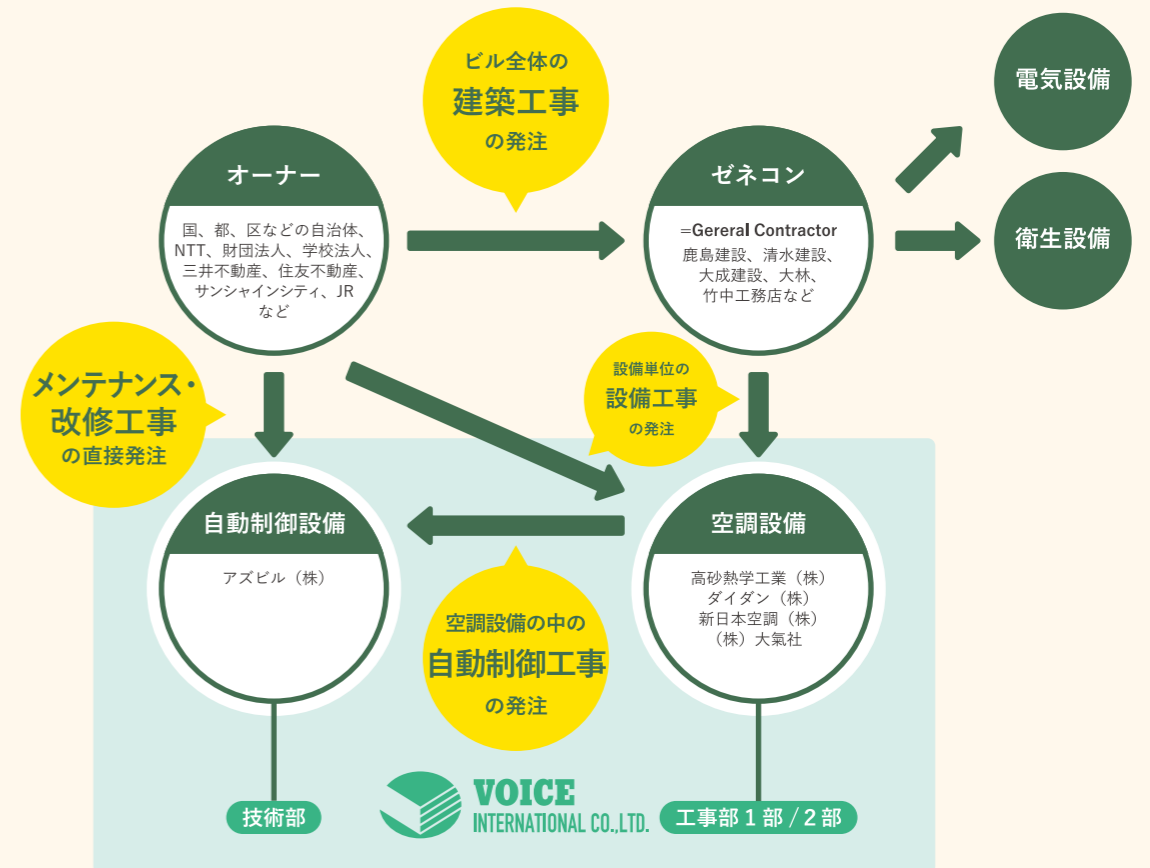
「わたしたちは【空調の総合エンジニア】です」

日本を代表する高層ビルや大型ビル、大型商業施設、官公庁施設等の、空調設備の設計・施工・調整・メンテナンス、電気設備・自動制御設備、セキュリティ設備など多岐にわたる業務に携わっています。空調設備は、人が快適に生活する上で欠かすことのできない要素の一つです。そんな、人と社会に貢献できる、やりがいのある仕事です。

私たちは創業以来、「信義誠実」「顧客満足」「社員は財産」をモットーに信頼と実績を重ねてきました。それに伴い、順調に売上も伸び、新時代のニーズに即応する機動力と技術力、柔軟性をもった「空調の総合エンジニア集団」として着実な成長を遂げています。

建築業界の中のVOICE

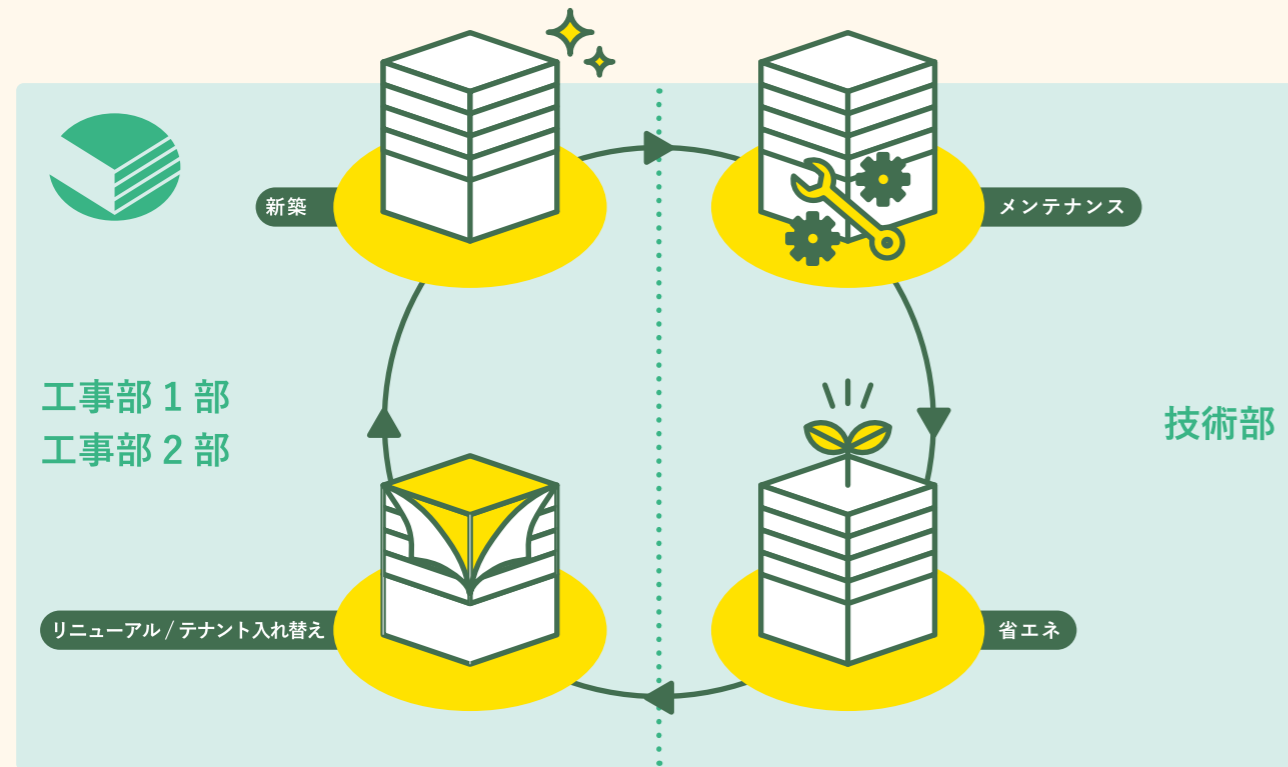
オーナー様からご依頼いただくわたしたちの業務は、様々な企業、人々の関係の中で成り立ち、下のような関係図で描くことができます。ボイスインターナショナル株式会社は、主に「空調設備」「自動制御設備」の業務分野で活躍します。



ビルの一生と VOICE の仕事

建物は新築から取り壊しまでの寿命が平均約 60 年とされています。その間、少しでも長く、ビル使用者が快適に使えるようにするためには、しっかりとした空調設備に関するサポートが必要になってきます。

私たちは、しっかりとした設計、施工管理、施工、メンテナンスを一貫して行うことのできる、空調の総合エンジニアです。図のように、新築、リニューアル、テナント入れ替えには工事 1 部と 2 部が、建物使用中のメンテナンスや省エネ設計などには技術部が対応し、建物の一生に併走する形で業務を行なっています。



仕事の継続性と将来性

やりがいがある仕事でも、仕事自体が無くなってしまっは困ります。将来性というものが、会社を選択する中で大きく優先される時代となりました。たびたび訪れる危機を発端とした世界的な不況の中で、人材の縮小、会社の倒産などが騒がれています。建築業界も例外ではなく、製造業自体の縮小化の波に押されていると言われています。

ですが、そんな流れの中でも、大型再開発の新築建設は続いており、不況だからこそ人を呼び込むための設備的工事は増えている傾向にあります。こんな世の中にあり、「建築設備産業は新しい需要に答える元気な業界」だと言えるでしょう。

建物のライフサイクル (LCC) について

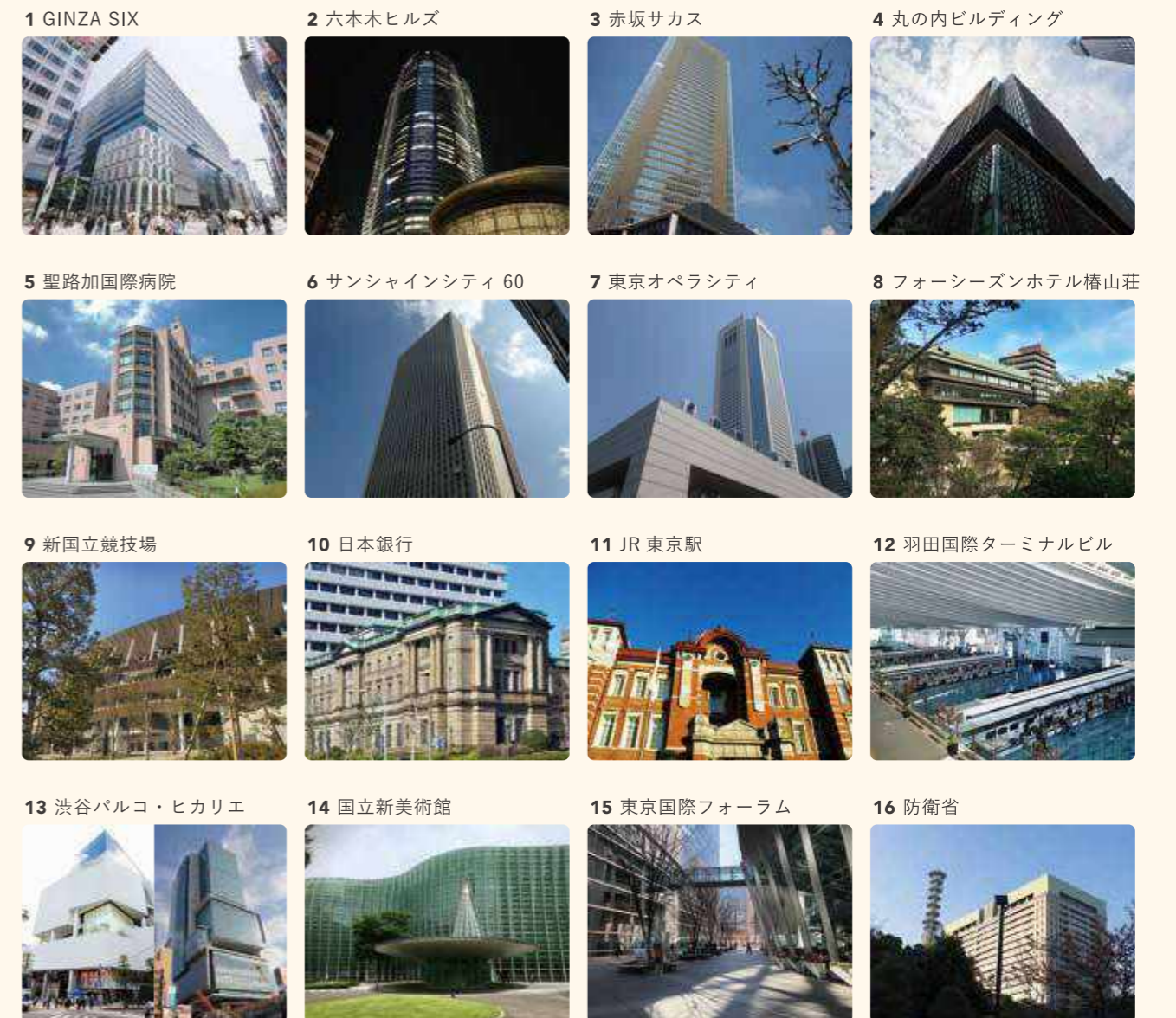
建物の寿命が 60 年といわれる中で、ビル内に張り巡らされた設備配管は、30 年程度で更新の時期を迎えます。室内環境を維持するために設置された空調機器などは、20 年を目途に更新時期が来ます。また、測定用に設置された流量計などは、法定使用期間が定められ、8 年ほどで交換しなくてはなりません。

このように、建物の機能維持のために、ビルの中には、色々な仕事が沢山あります。また建物内には、様々な企業がテナントとして入居されています。それぞれのテナント様が、増床や退去、レイアウト変更などを定期的に行うため、それに付随し、様々な設備工事の対応が求められます。

私たちは、建築設備という仕事の中の、ビルの着工から、メンテナンス、省エネ提案、設備改修やテナント入れ替え、建て替え新築まで、ビルの一生に関する全ての業務にスキルを発揮できる集団です。

施工実績

日本を代表する建築の空調設備に携わっています。その中から、東京 23 区に位置する一部の建物について実績をご紹介します。このほか NTT 関連物件、各官庁物件など多数。



信義誠実 顧客満足

経営方針

品質の向上に励み、顧客に安心される物作りを目指す。

人の和と創意で技術を研鑽し、顧客に信頼される人作りに努める。

社業の発展とともに、社業を通じた社会貢献を図る。



社長 佐々木春美

大きな夢の実現に、一緒に汗をかきましょう。

弊社は、平成元年に産声を上げ、30年余り空調業界の中で成長してきました。社是である、信義誠実・顧客満足の精神にのっとりお客様との信頼関係を深め、創意と工夫をもって、価値ある建物環境を提供すべく社員一丸となって、ビル建築工事・メンテナンス業務に取り組んで来ました。

都内には、携わってきた、数多くのランドマークがあります。近年は、環境保全・社会貢献を業務目標に掲げ家族に、社会に、地球に優しい企業を目指します。

会社概要

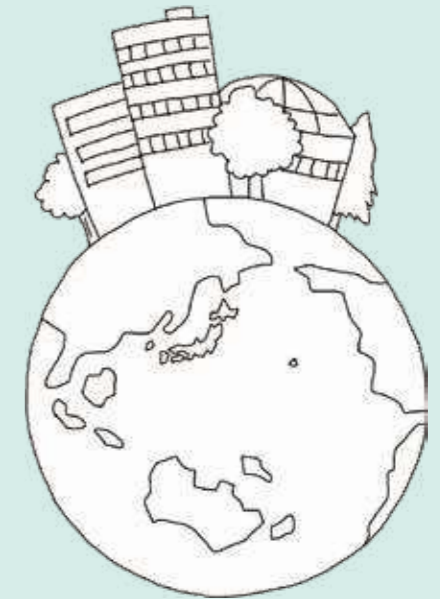
所在地 東京都豊島区池袋 2-57-2 VOICE ビル
代表者 代表取締役 佐々木春美
設立 1989年9月(平成元年)
資本金 2000万円
売上高 32億3226万円(昨年度実績)
従業員数 200名(昨年度)

建設業 管工事業 許可番号 東京都知事許可(特-1)第88007号
許可番号 電気工事業 許可番号 東京都知事許可(般-1)第88007号

環境問題・省エネルギー

異常気象が頻発する現状、この100年で、地球の気温は1°C上昇しました。世界的な二酸化炭素(CO2)削減への取り組みが続く中、私達の関わっているビル業界としても日々革新が進んでいます。ここで大切なのが、快適な環境を保ちながら、いかに省エネルギーでビルを運転するか、という視点です。具体的には、外気温の変化やこれからの天候に対して、快適さを保つためのエネルギー量を把握する。そして、そのために稼働すべき機器を適切に選ぶなどすることで、エネルギーの削減を図ります。

私達のお客様であるビルオーナー様にとっては、温暖化ガスの排出量削減目標に加え電力量削減に時間と労力を割き、頭を抱えていらっしゃいます。これらの問題を解決することが、私達にとっては今後の課題であり、言い換えれば大きなビジネスチャンスでもあります。



換気・快適空間・ランドマーク

夏の暑い日、冬の寒い日、四季折々の環境の中、ビルに入れば快適な空間が当たり前のように存在する。そんな欠かせない当たり前を提供するのが、空調設備の役目です。感染症、受動喫煙防止にと、今注目を浴びている「換気」の需要においても空調換気設備が提供できる解決策があります。

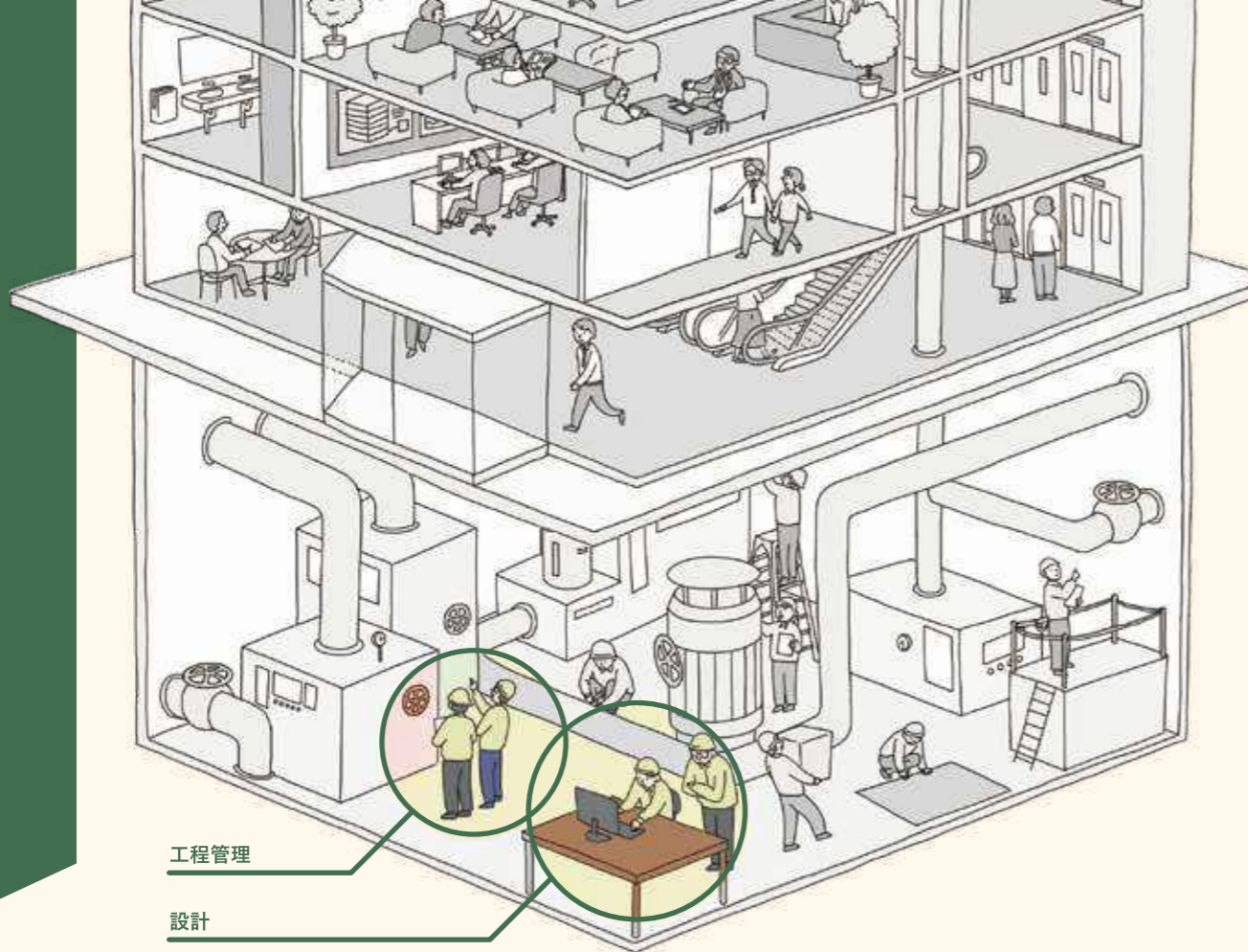
そして、活躍の場として、グローバル企業がオフィスを構える、大型オフィスビルや、官公庁。渋谷ヒカリエなどの東京を代表する商業複合ビル、最も注目を浴びた新国立競技場など、様々なランドマークと言われるような建物に、私たちは関わってきました。

暮らしのインフラに快適空間を提供することが私たちの役割です。



工事一部

「ゼロ」から手掛ける設計集団
 建築業界の中で「空調設備」と言われている会社の
 一員として、現場管理・図面作成（CAD）等を行
 います。



入社後の流れ

- STEP 1** 総務による会社規則、各種手続き、健康診断
 ※新卒の場合は、マナー研修・基礎研修を実施します。
- STEP 2** 本社研修
 2週間程度で、基礎的な知識を学んでいただきます。
 建築現場の安全に関する教育 / 空調設備施工ビデオ視聴 / 空調設備の基礎研修 / CAD(3D_CAD_Tfas) 研修など。
- STEP 3** 配属（OJT 研修）
- STEP 4** 外部研修（空調基礎研修）（1～2ヶ月後）
 空調調和と空調方式・機器の特徴 / 空調負荷と機種選定の考え方 / 冷凍の原理と機器の仕組み / 据付工事の基本知識 / 空調機の試運転・点検方法の基本など。
- STEP 5** 外部研修（空調システム基礎研修）（1年後）
 空調方式の分析と設備の概要 / 空気線図の見方と利用方法 / 事務所・店舗における空調熱負荷計算 / 機種選定（技術ガイドの見方と機器冷暖房能力の補正について） / 空調システム提案演習など。

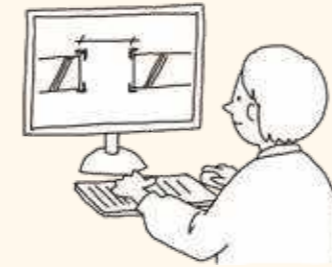
33歳、元塾講師が異業種で“手に職”をつけられた理由。

前職では土曜日も出勤で夜がコアタイム、帰るとPM11:00。結婚を機にこの働き方を改善しようと思いました。いっそのこと、異業種の技術系で手に職をつけてみようと思ったんです。
 この会社を選んだ理由は、【未経験OK】で【学べる】環境があり、【面接時に話しやすかった】ことに加えて、話を聞く中で【働くイメージ】が持てたことです。入社後は知識を付けるための研修も手厚く、部長じきじきに教えてもらった事もあります。上司も話しやすい人が多いので、そういった面でも働く安心感と学ぶ楽しさを感じられます。この居心地の良さは、未経験でも手に職をつけたい方にピッタリな環境ではないでしょうか。



業務紹介 1 設計

空調設備には、方式・種類の組み合わせが何通りもあり、建物の用途や形状によってその最適な組み合わせが異なります。お客様のご要望、費用対効果、自分の知見、すべてを総動員した、最適なシステムの設計をゼロから行う仕事です。



設計

顧客がどのような空間設備を求めているか確認しながら、設計の提案を行います。設計図や計画書が受領されたら、それらをもとに見積もりを作成し、お客様との交渉の上で契約を結びます。その後詳細に品質基準の確認や問題点の摘出を行い、社内の誰に作業をおこなってもらうか、要員計画を行います。こうした一連の提案・見積もり・契約・立ち上げ業務ののち、設計図に基づいた施工図を作成するところまでが設計の役割です。

業務紹介 2 施工管理

設計図を形にするために、あらゆる職種、機器、材料から最適なものを選び、職人が安全で快適に作業できる環境をつくりあげるプロデューサーのような役割です。工期を守るための工程を作り上げ、その管理も行います。完成後にお客様にご満足いただける品質を確保するために重要な役割です。



安全管理

現場には様々な危険な場所や、溶接など間違えれば火事につながる作業もあります。災害を未然に防ぐ為、危険な場所に手すりをつけるなど現場を安全に進めるため管理します。安全管理は、職人が作業を終えて帰る時に、「お疲れ様」と笑顔で家に帰るためでもあります。現場は、様々な安全管理のルールがありますが、職人たちは、作業に夢中になると、ついルールを飛ばしてしまうことがあります。監督は、職人がルール通りに作業が行っているかを確認する業務を継続しなければなりません。

品質管理

建築物を造るには必ず設計がされており、位置・大きさ・使用する材料などを細かく指定されており、必要とする強度や機能を満たす為に材料を選定しているため、施工段階で勝手に材料変更はできません。施工の進捗に合わせ設計者による視察があり、設計図面通りの工事・施工の確認が行われます。規定されている品質を満足する為に、品質評価の対象となる項目毎に定められた試験方法・頻度により、長期的な品質・出来形を確保します。工事の進捗ごとに、品質確認してから次工程へと移ります。各種工事において、施工管理は職人の施工確認を行います。



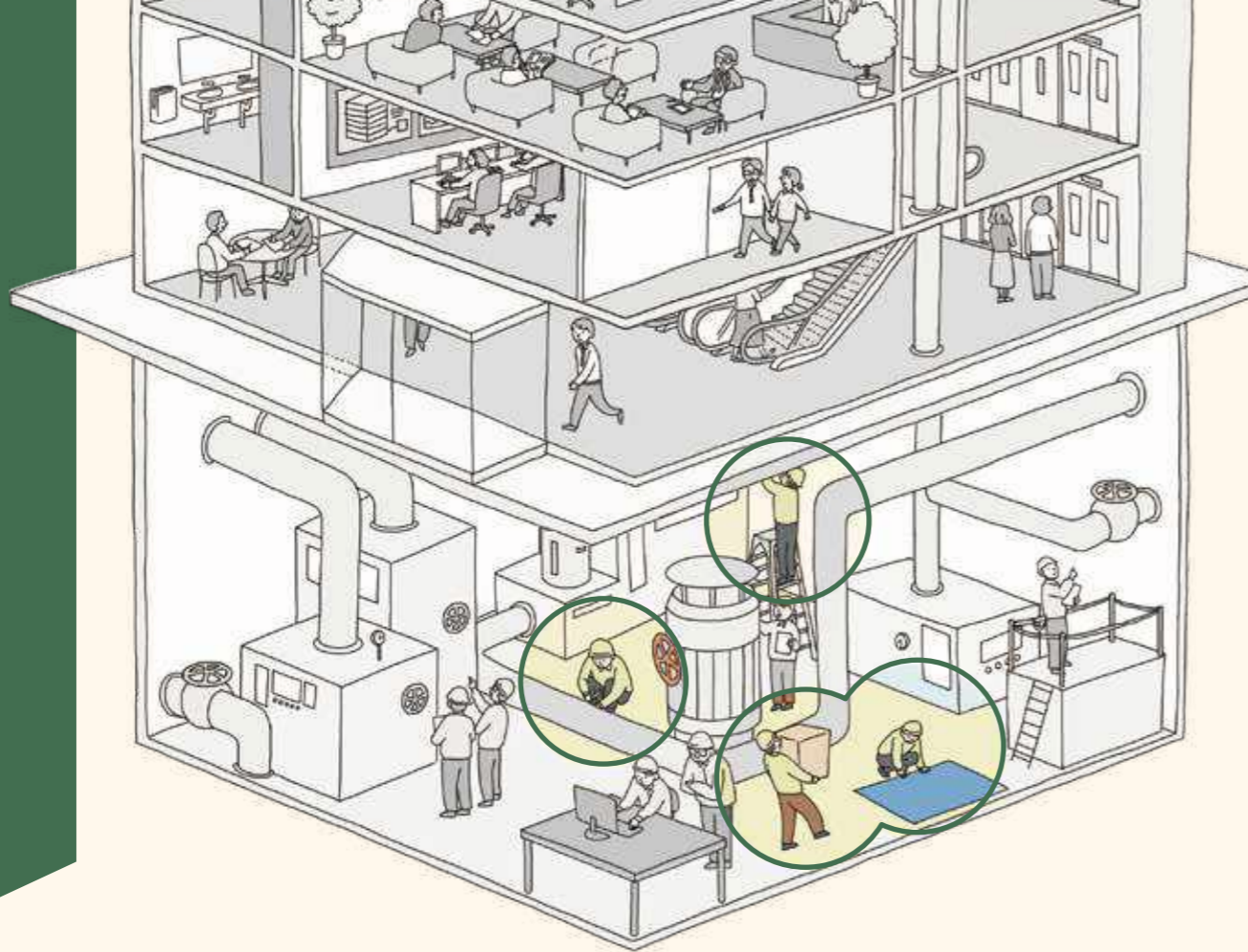
工程管理

工期を守る為に工事のスケジュールを把握し、工事の進め方や作業毎の日程を調整する業務です。工事現場は、様々な種類の作業があり、多くの職人さんが出入りして、様々な種類の工程をこなしていくこととなります。ひとつの作業が遅れてしまうと、次の工程の職人さんの予定を変更しなければなりません。工程をうまく調整できないと、現場作業がスムーズに進まず更に工程の遅れの原因となります。無駄なく、効率よく作業が進むように工程表を作成し、予定とずれが生じないよう工程管理していきます。



工事一部

空調設備に関する多能工
建築業建築現場の中で、様々な職種の職人として作業を行います。



入社後の流れ

STEP 1 総務による会社規則、各種手続き、健康診断
※新卒の場合は、マナー研修・基礎研修を実施します。

STEP 2 本社研修
1週間程度、基礎的な知識を学んでいただきます。
建築現場の安全に関する教育 / 空調設備施工ビデオ視聴 / 道具・工具の説明

STEP 3 配属（OJT 研修）

最初をよくわかっていなかったけど、飽きずにおもしろがってやっていたら、気づけば15年

最初、僕はアルバイトで入った。工学院に行った経緯もあって、建築関係で仕事しよう、とは思ってんですけど空調設備はまあ、よくわかっていなかった。ただバイトしていくうちに色々な内容をやるわけで、それがまた飽きない面白かったら社員になっちゃった感じ。やっぱり1人じゃ絶対終わらないから、みんなに手伝ってもらってたら結婚して15年も居っちゃった。



先輩たちからは今でも教わることは多く、困ったことは一緒になってやってくれる

社会科教師になろう、とバイトしながら試験を受けてたんですけどダメ。バイト先だった社員の方に誘われ入社しました。先輩たちがとってもラフで、気さくに“…ちゃん”つけて呼ばれてかまってくれるので仕事に対するプレッシャーみたいなものはなかったです。もちろん、今でも教わることは多いんですが、一緒になってやってくれるんです。



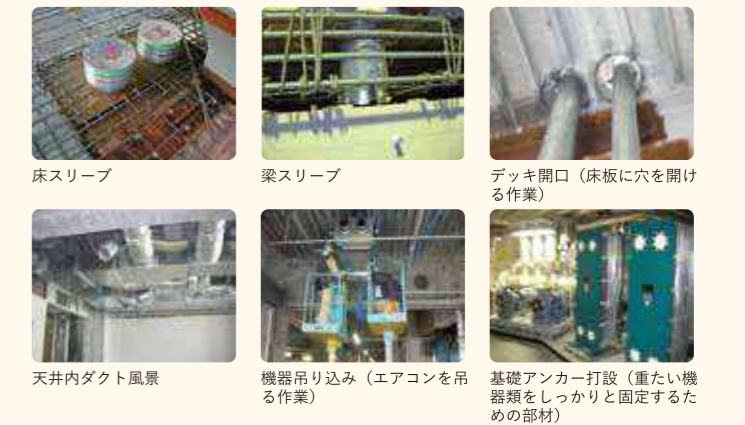
業務紹介 3 施工

建築現場でいう、大工、とび、左官、サッシ、内装といった建築内容の職種でも登場する場面は違います。また、大きな意味でコンクリートで覆われた空間を作っても電気、ガス、水道、換気扇やエアコンなど、揃わなければ住むのに快適とは言えないのです。私達の携わってる空調設備工事でも大事なそのひとつ。大きなオフィスビルを新築で作っていく場合なら、その最初から大工さんやとびさん達と建物の構造にかかわる内容があり、終盤になってくれば内装屋さんと関わる仕事があります。まず、建物が出来上がる過程の最初から最後まで、「完成！」と言われ、無事お客さんにお渡しするまで、“設備多能工”と呼ばれる私達の出番は続きます。天井や壁に隠れて普段に目にすることはあまりないのですが、いわば快適空間のための縁の下のチカラ的な仕事です。



スリーブ・インサート工事

スリーブ工事は、コンクリート躯体を形成する前に、ダクトや配管が通過する箇所に枠を取り付ける作業。
インサート工事は、同段階で吊りボルトのための部材を取り付ける作業。



天井・壁など各所仕上げ工事

今度は仕上げ工事に入り、内装部分への対応に入っていく。

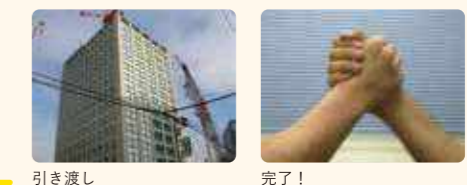


引き渡しまでの諸作業

器具フェース取付、各所表示貼り作業、試運転調整作業、各所クリーニング、各検査は正など、最後まで諸作業は続く。

引き渡し後

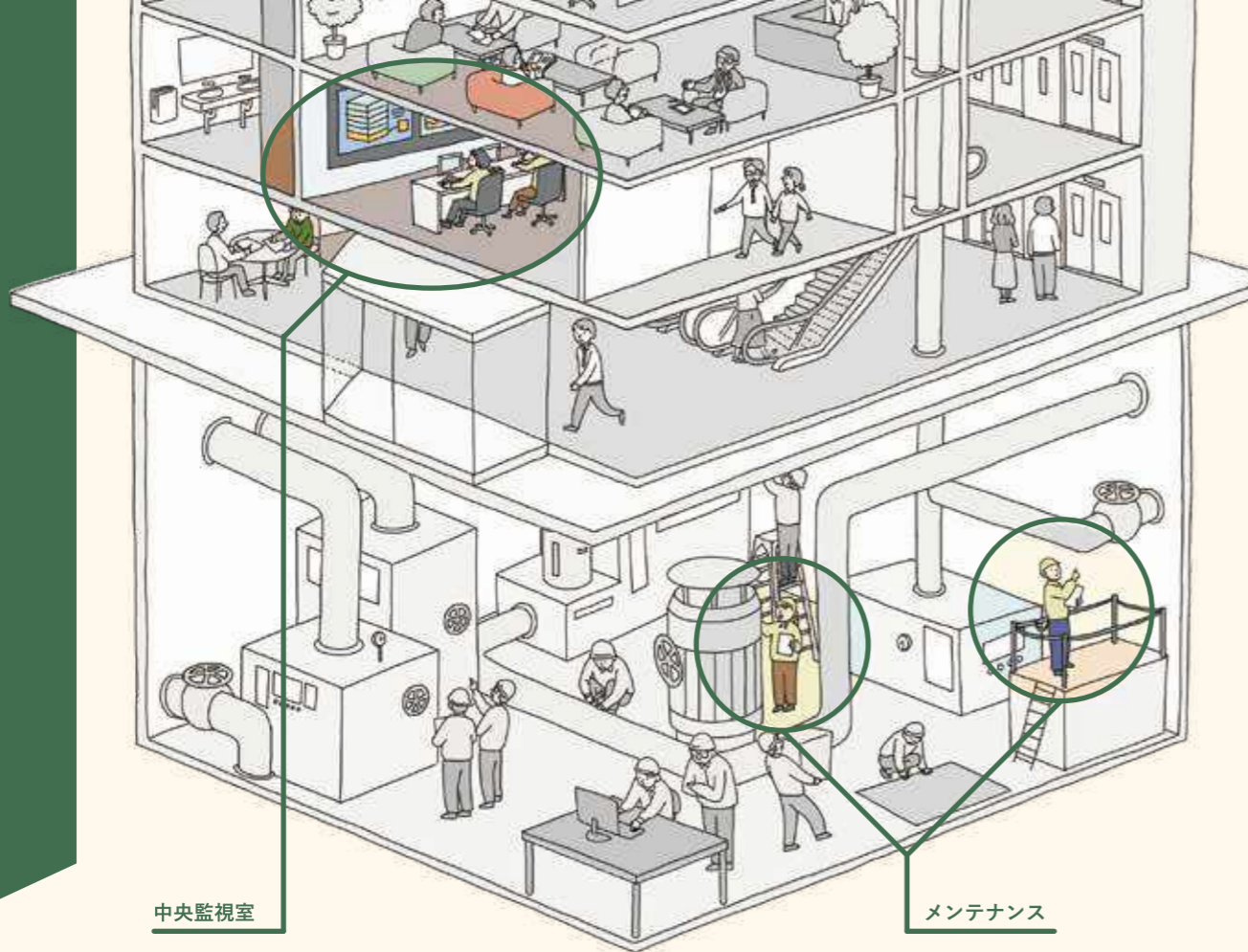
それぞれの建物により関わり方が異なるが、是正工事や各テナント工事など、引き渡し後も随所に作業が発生する。



工事の進行

技術部

自動制御のエキスパート
空調自動制御業界では業界トップの「アズビル株式会社」の一員として、ビルの空調設備・セキュリティ設備の、メンテナンス・調整・工事を行います。



中央監視室

メンテナンス

入社後の流れ

STEP 1 総務による会社規則、各種手続き、健康診断
※新卒の場合は、マナー研修・基礎研修を実施します。

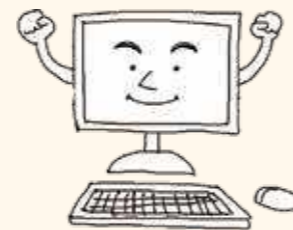
STEP 2 配属（OJT 研修）
6ヶ月程度のOJTののち、適性配属します。

STEP 3 通信教育
就職1ヶ月後から、ビル管理に関する知識を基礎から学んでいただけます。

STEP 4 アズビルのオンライン教育
就職2ヶ月後から、アズビル株式会社専用の自動制御に関する知識をオンラインで学んでいただけます。

STEP 5 サービスマンとしてのマナー講習
就職3ヶ月後から、各安全教育、および対人能力講習（サービスマナー研修、名刺交換等）などを行っていただけます。

STEP 6 その後随時
経験年数や能力によって、公的資格、アズビル資格の受講をしていただけます。



主な資格の種類

メーカー資格	アズビル株式会社専用の資格
公的資格および国家資格	公に認められている資格

技術は嘘をつかない。転職して手に入れた“安定”。（入社3年目）

前職は建築資材メーカーの生産事務でした。ルーティン作業が中心で、スキルアップの実感が持ちづらかったです。そんな時に出会ったのがボイスインターナショナル。未経験者への教育体制が手厚く、安定した業界というのもポイントになりました。現在は独り立ちして、スケジュール管理もある程度自分で行っています。慣れてきたら自由度高く仕事ができるので、プライベートも大事にしながら働けます。手に職をつけるなら安定した業界で、そう考える方にぴったりの環境だと思いますよ。



業務紹介 4 メンテナンス



自動制御機器メンテナンス

日々稼働している自動制御機器は、「劣化による誤差」や「寿命による故障」「突発的な不具合」などが発生します。それらを未然に防ぎ、建物の運用に支障がないように対応するのがメンテナンスの仕事です。

空調・衛生設備メンテナンス（マシンメンテナンス）

自動制御機器以外にも、空調・衛生設備本体のメンテナンスも行っています。

《主なマシンメンテナンス作業》

- ファンやポンプ等、設備本体のオーバーホール ・各フィルターの清掃
- 月例巡回訪問点検



省エネ（エネルギーソリューション）

「環境制御」技術を使用して地球環境保全となる、CO2の削減に貢献します。

《主な省エネ業務内容》

- 省エネ法・都条例対応業務（パソコンによるデータ作成）
- 省エネ運用改善提案業務（自動制御導入ビルに訪問。空調設備の省エネ余地を発見しビルオーナーに運用改善の提案を行う）

調整業務及び施工業務

新築ビルや設備改修など、空調設備機器を導入する際に自動制御を一からセットアップするのが調整の仕事です。また、導入工事の管理するのが施工業務です。



自動制御機器が壊れると…

自動制御機器のメンテナンスを怠り、故障などのトラブルが起こるとさまざまな室内環境の問題が発生します。このようなトラブルを未然に防ぐために、私たちは日々メンテナンス業務を遂行しています。



TROUBLE 1 快適な温度設定ができない！

暑い夏の日、部屋のエアコンが故障すると部屋が暑くなり、居られなくなります。同じようにビルの中も暑くなり、仕事はかどらなくなってしまいます。

TROUBLE 2 ビルに閉じ込められた！

ビルに入るときは自動ドアを通ります。この自動ドアも自動制御されている為故障すると入退室が出来なくなってしまいます。



TROUBLE 3 換気が出来ない！

自動制御にて「汚れた空気（CO2）」を排気し、「綺麗な空気（外気）」を取り入れています。この制御が故障すると、換気が出来なくなり室内に汚れた空気が充満し 人体に悪影響を及ぼします。



福利厚生のポイント4つ

「社員は財産」がモットーのボイスインターナショナルだからこそ、多彩な福利厚生の中から、4つご紹介いたします。

POINT 1 高い有給消化率！独自の社員旅行も

年度によっても異なりますが、ときには社員の家族もそろっての夏イベント（豊島園入場無料、乗り物乗り放題、バーベキュー付き）など行事があったり、仲の良いグループで行き先自由の社員旅行へ行ったりと、有給を利用して様々な経験をしていただいています。



POINT 2 手厚い教育制度

各種通信教育、講習会受講補助、資格取得支援などを行っています。下記のような国家資格を保有している社員がいます（記載していないものもあります）。業務に関連して取得したい資格があれば、どんどんご相談ください。

主な国家資格

1級管工事施工監理技士 / 2級管工事施工監理技士 / 1種電気工事士 / 2種電気工事士 / 1級計装士 / 2級計装士
その他 冷凍機関連資格・ボイラー関連資格など



POINT 3 男性も！育児目的休暇を取得

昨年度は4名の男性社員が育児目的休暇を取得しました。出産祝金をはじめ、そのほか皆勤手当、家族手当、住宅手当、通勤手当、役職手当、時間外手当、休日手当、特別手当など、社員の家族を第一に考えた手当制度も充実しています。



POINT 4 充実の福利厚生 3種類の保養所

全国各所に利用できる施設があり、用途に応じて選べます。



エンゼルリゾート伊豆稲取

相模湾を一望する高台に位置する、色々な施設が充実したリゾートマンションです。源泉かけ流しの大浴場に入り、相模湾を眺めながらマッサージチェアでリフレッシュ！至福のひと時です。今井浜・白浜など伊豆屈指の海水浴場、動物に最も近い動物園と評判の、アニマルキングダムがすぐ近くです。



スポーツメント湯沢2

岩原スキー場 第2リフトに近接し、源泉かけ流しの大浴場をはじめ、ウォーターズライダー設置の温水プール夏定番のバーベキューコーナーや、卓球台、ビリヤードなどが利用でき、四季を問わず楽しめます。また近くには、ピザの美味しいイタリアンレストランなどが点在し、楽しみの一つです。



東急ハーベスト（ホームグラウンド利用：熱海・鬼怒川 / 相互利用：全国24か所）

全国有数の観光地にあるリゾートホテルを、様々なシチュエーションで楽しめます。ほとんどの施設には、温泉大浴場、温水プールがあり、ルームバリエーションも、2人・4人・7人など豊富です。併設されたレストランでは、子供が大好きなビュッフェや、本格的フランス料理まで堪能できます。



募集要項

ボイスインターナショナル株式会社は、これからの時代を共に創り上げる仲間を募集しています。下記の募集要項にしたがってお問い合わせください。

経験不問！来春新卒者、今春既卒者、第二新卒歓迎！未経験者歓迎！
私たちと一緒に、会社を大きくしていくという目標を成し遂げる仲間を探しています！

工事1部

職種 空調設備の施工管理スタッフ
仕事内容 オフィスビル、工場、商業施設、複合施設などの空調設備の施工管理（品質・安全・工程管理、設計、積算、保守）
対象となる方 リーダーとしてまとめるのが好きな責任感のある方。コミュニケーション能力の高い方。

工事2部

職種 空調設備の施工スタッフ
仕事内容 オフィスビル、工場、商業施設、複合施設などの空調設備の施工（現場作業員）
対象となる方 体を動かして「ものづくり」をしたい方。

技術部

職種 自動制御のメンテナンススタッフ
仕事内容 オフィスビル、商業施設、複合施設などの自動制御のメンテナンス（保守、設計、施工）
対象となる方 パソコンや機械いじりが好きな方。

以下共通

勤務地 本社 東京都豊島区（池袋駅北口より徒歩8分）
現場 東京都内中心に関東近県（直行直帰可！）
勤務時間 工事部 8:00-17:00
技術部 9:00-18:00
給与形態 高卒 月給20万円～（一律手当を含む）
専門・短大・高専卒 月給20万6000円～（一律手当を含む）
大卒・大学院卒 月給21万1000円～（一律手当を含む）
<年収実績>
入社3年目 28歳 年収515万円
入社4年目 29歳 年収546万円
諸手当 皆勤手当・家族手当・住宅手当・通勤手当・役職手当・時間外手当・休日手当・特別手当 等
昇給 年1回（4月）
賞与 年3回（7月、8月、12月）
教育制度 各種通信教育・講習会受講補助・資格取得支援

福利厚生

休日休暇 週休2日制 土日 ※会社カレンダーにより月6日以上
有給休暇 初年度10日 ※昨年度消化率70%超
夏季、年末年始休暇
慶弔休暇
特別有給休暇 ※勤続1年超
育児目的休暇 ※当年度取得実績 男性4名
社員旅行 社員旅行補助制度（北海道、沖縄、ハワイ、オーストラリア、セブなど）※行き先自由
保養所 湯沢、伊豆、東急ハーベスト（熱海・鬼怒川）
報奨金・祝い金 資格取得報奨金、出産祝金、結婚祝金
資産形成 選択制確定拠出年金、財形貯蓄
保険 社会保険完備（雇用保険、労災保険、健康保険、厚生年金保険）

問い合わせ先

工事1部 部長：樽林
kurebayashi@voint.com

工事2部 部長：吉安
voice2@voint.com

技術部 部長：佐久間
voffice@voint.com

電話
03-3984-7515（代表）